

# Lokale Energieerzeugung am Beispiel der Rehfelde EigenEnergie e.G.

Vortrag zum Klimatag am 2.10 2021 in Bad Doberan

Wolfgang Conrad

*Das verwendete Material wurde dankenswerterweise von Herrn Helmut Grützbach, Vorstand der Rehfelde EigenEnergie e.G. zur Verfügung gestellt*

1. DIE VISION
2. WERTSCHÖPFUNG
3. SOZIALVERTRÄGLICHER STROM
4. KLIMASCHUTZ
5. WAS DURCH DIE GENOSSENSCHAFT IN REHFELDE GESCHAFFT WURDE



# Unsere Vision

© 2011



# ENERGIE AUS REHFELDE FÜR REHFELDE

## Das Rehfelder Model

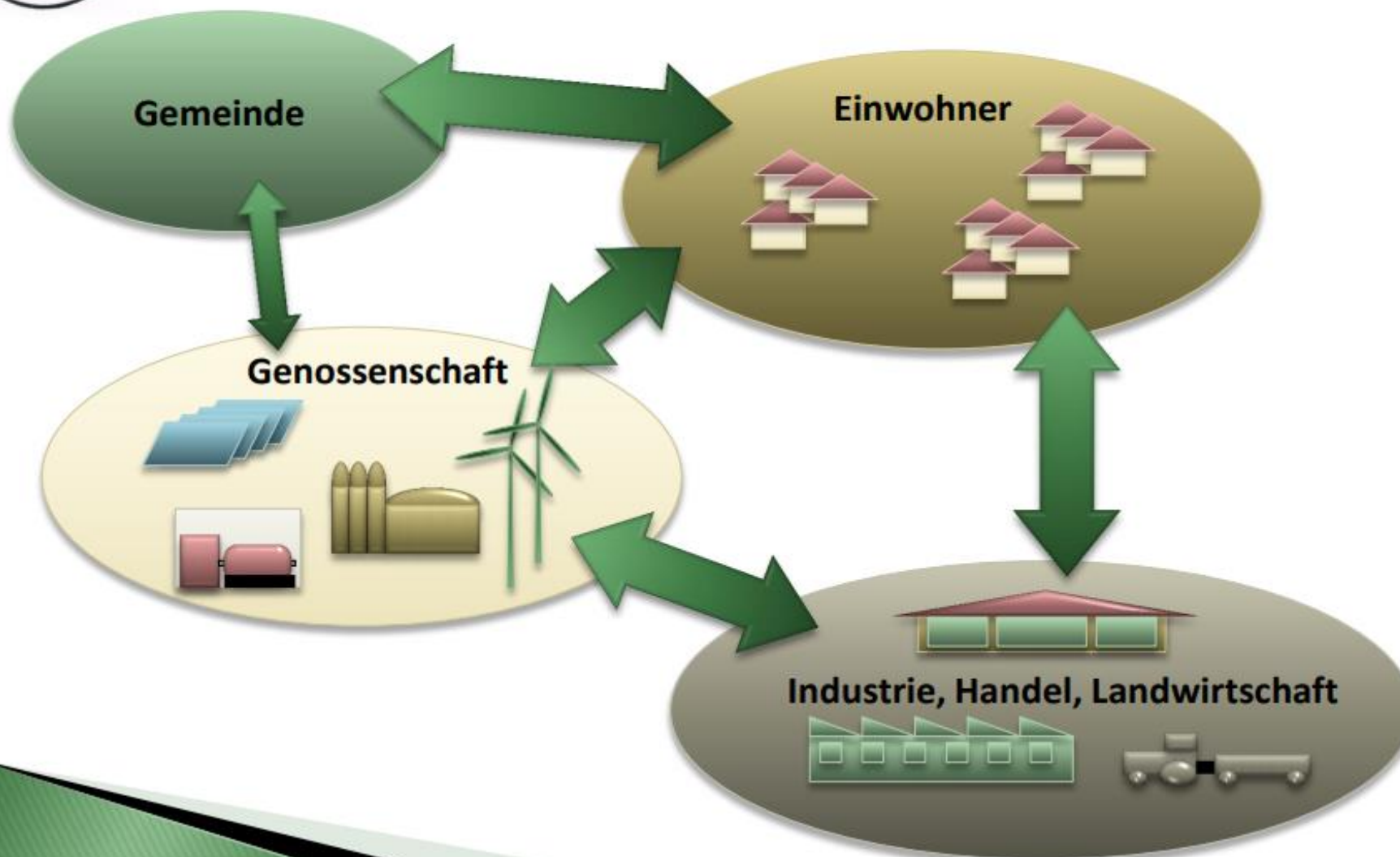
- Sozialverträglicher Strom für die Region
- Beteiligung des Mittelstandes
- Jeder kann mitmachen, auch der „kleine Mann“
- Engagement & Idealismus

Klimaneutralität





# Wertschöpfung regional

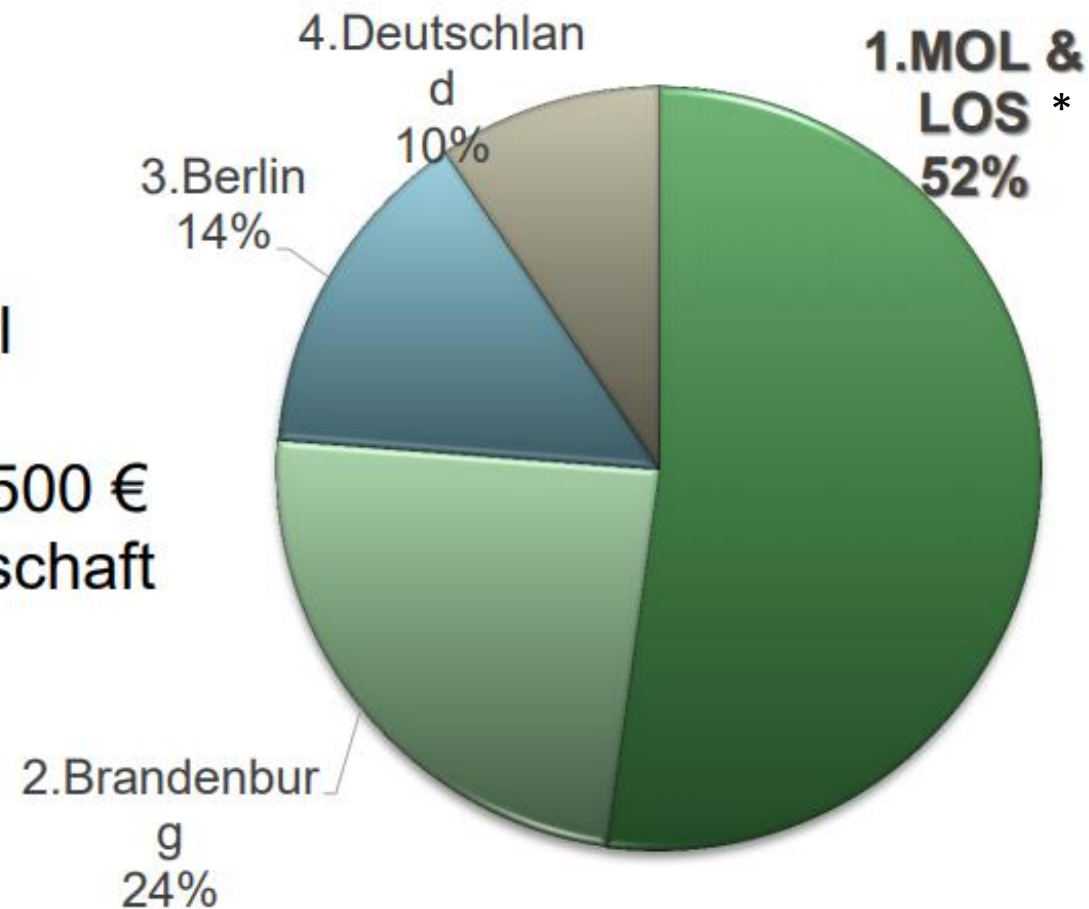




# Wertschöpfung durch Finanzierung der WEA



- Finanzierung:
  - Sozial & Regional
- Eigenkapital:
  - Bausteine von 2.500 €
  - 100% Genossenschaft



\* MOL = Märkisch Oderland; LOS = Landkreis Oder Spree



# Sozialverträglicher Strom ...



Direktvermarktung

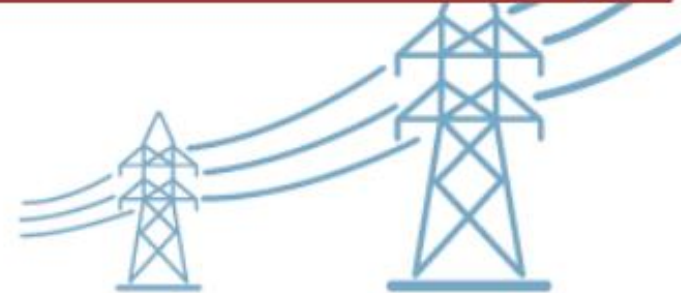
Strom Anbieter  
==  
Partner der Genossenschaft

~~Rehfelder Tarif~~

EEG Kraftwerke  
in Rehfelde



Keine direkte regionale Vermarktung möglich  
Durch hohe Abgaben ist der Strompreis viel zu teuer  
→ Sozial unverträglich!  
→ inakzeptable!





# Klimaschutz



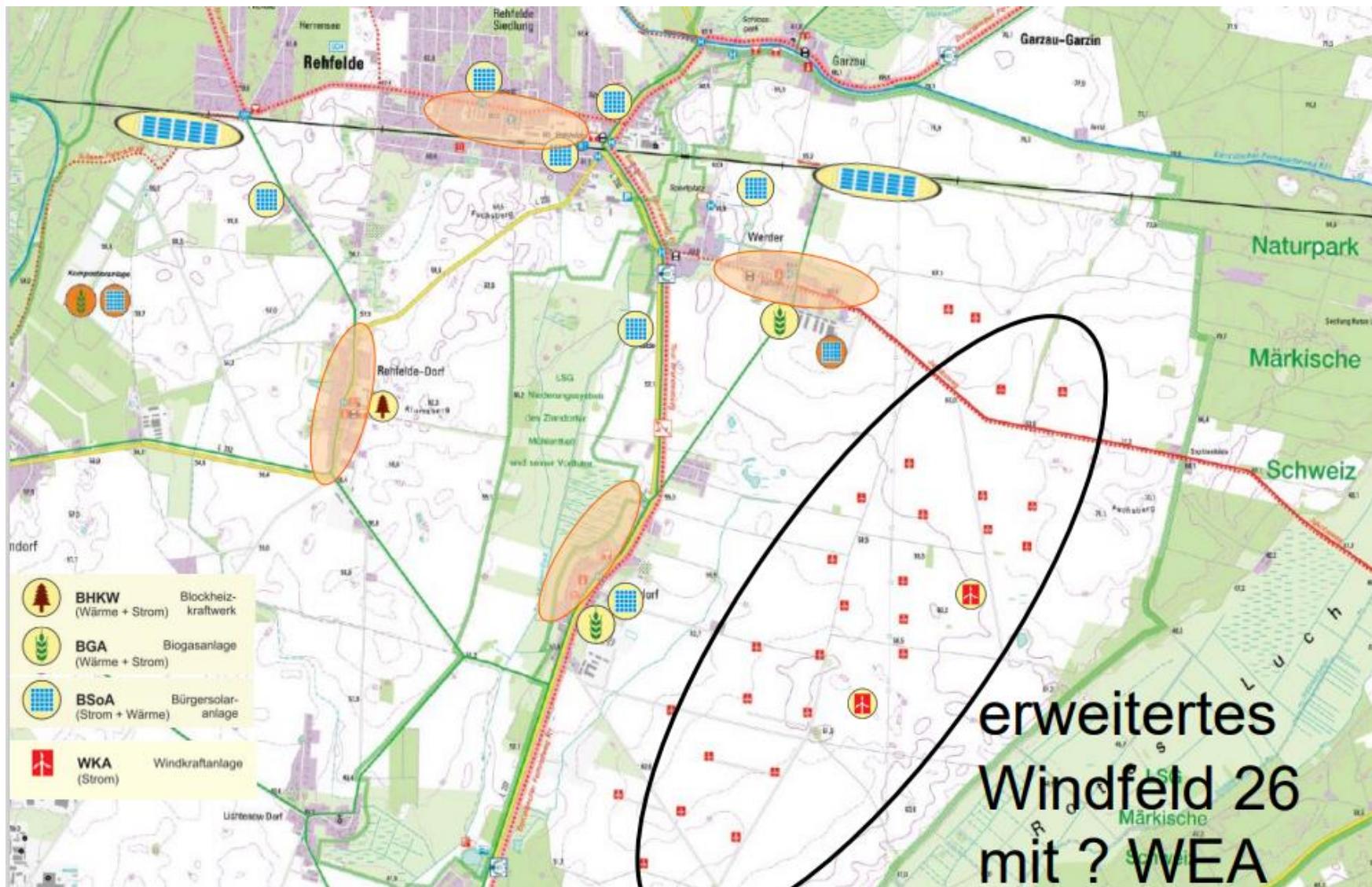
- ▶ **Produzierter Strom bis dato:**
  - 11.000.000 kWh Strom aus Wind
  - 240.000 kWh Strom aus Sonnenenergie
  - Eingespartes Öl, Gas und CO<sub>2</sub> entsprechend 😊
- ▶ **Beratung zu Energiefragen:**
  - Kommunales Energiekonzept
  - Klimamanager der Gemeinde
  - Alternative Heizung Schule
  - Energetische Sanierung von kommunalen Häusern
  - Energiesparende Straßenbeleuchtung
  - E-Mobilität



# Klimaschutz



## Studie zu Potentialen In Rehfelde





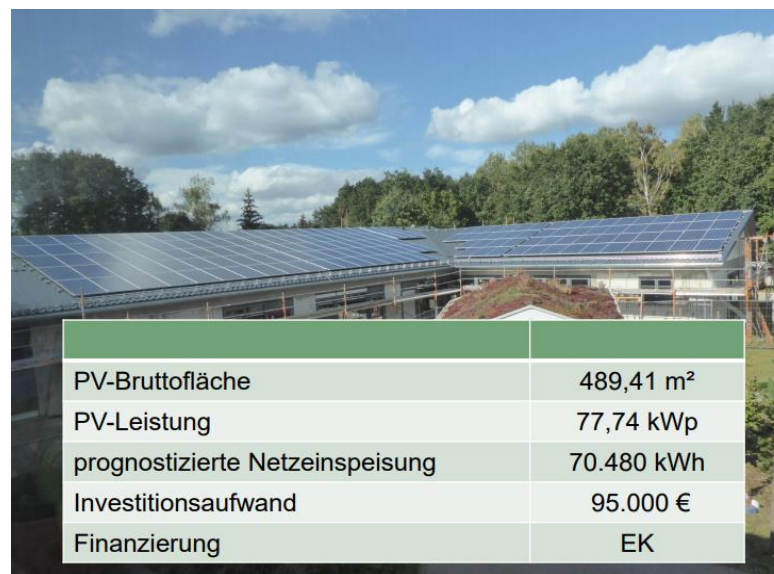


# Realisierte Projekte



PV-Bruttofläche	380,69 m <sup>2</sup>
PV-Leistung	55,595 kWp
prognostizierte Netzeinspeisung	53.051 kWh
Investitionsaufwand	90.000 €
Finanzierung	EK

## Projekt „PVA Turnhalle“



PV-Bruttofläche	489,41 m <sup>2</sup>
PV-Leistung	77,74 kWp
prognostizierte Netzeinspeisung	70.480 kWh
Investitionsaufwand	95.000 €
Finanzierung	EK

## Projekt „PVA Kindergarten“



<b>Nordex N117 / 2.400</b>	
WEA-Nennleistung für 2 WEA	4,8 MW
prognostizierte Netzeinspeisung	14.000 MWh/a
Investitionsaufwand	10 Mio. €
Finanzierung	EK + Kredite

## Projekt „Windenergie aus Rehfelde“

# Geht das: Kommerz, Öko & Sozial?



- ▶ Projekt PVA Neubau-KiTa :
  - 19.10.2017 offiziell die Fertigstellung der Anlage
  - PV-Leistung: 77,74 kWp
  - Seit dem 20.12.2017 ist die PVA am Netz und kann Strom liefern
  - Genossenschaft zahlt der Gemeinde (Eigentümerin der KiTa) Pacht für die Dachnutzung
  - Genossenschaft verkauft der KiTa günstigen Solarstrom vom Dach



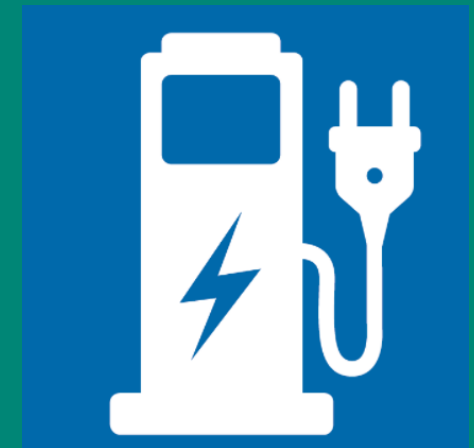


## Was wir geschafft haben ...



- ▶ Genossenschaft mit 240 Mitgliedern
  - 100% ehrenamtlich !
- ▶ Betreibergesellschaft für die Windkraftanlagen
  - 100% Tochter der Genossenschaft
- ▶ Wir haben unsere Vision (aus 2011), den „Rehfelder Weg“ verwirklicht
  - 80% ist so geworden wie geplant ...
  - nur 20% wurden durch die Politik verhindert
- ▶ ... und wir machen weiter

### Ladeinfrastruktur für Rehfelde



# Ein Model für Bad Doberan?

**Danke für ihre  
Aufmerksamkeit!**

**Gibt es Fragen?**